



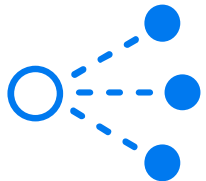
Gestión Infraestructuras Híbridas con Micro Focus

Antonio Picazo

Realidad de Hoy

Híbrido

Es más que una moda.
Va mas allá que Cloud Público.



Múltiples
modelos de
despliegue



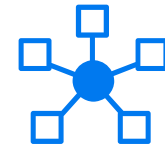
Múltiples
opciones de
consume y
financiación



Reducción de
presupuestos
de TI



Innovar o
morir



Proliferación
de IoT

La clave está en la **gestión** efectiva de los entornos Híbridos

Enterprise Hybrid Cloud

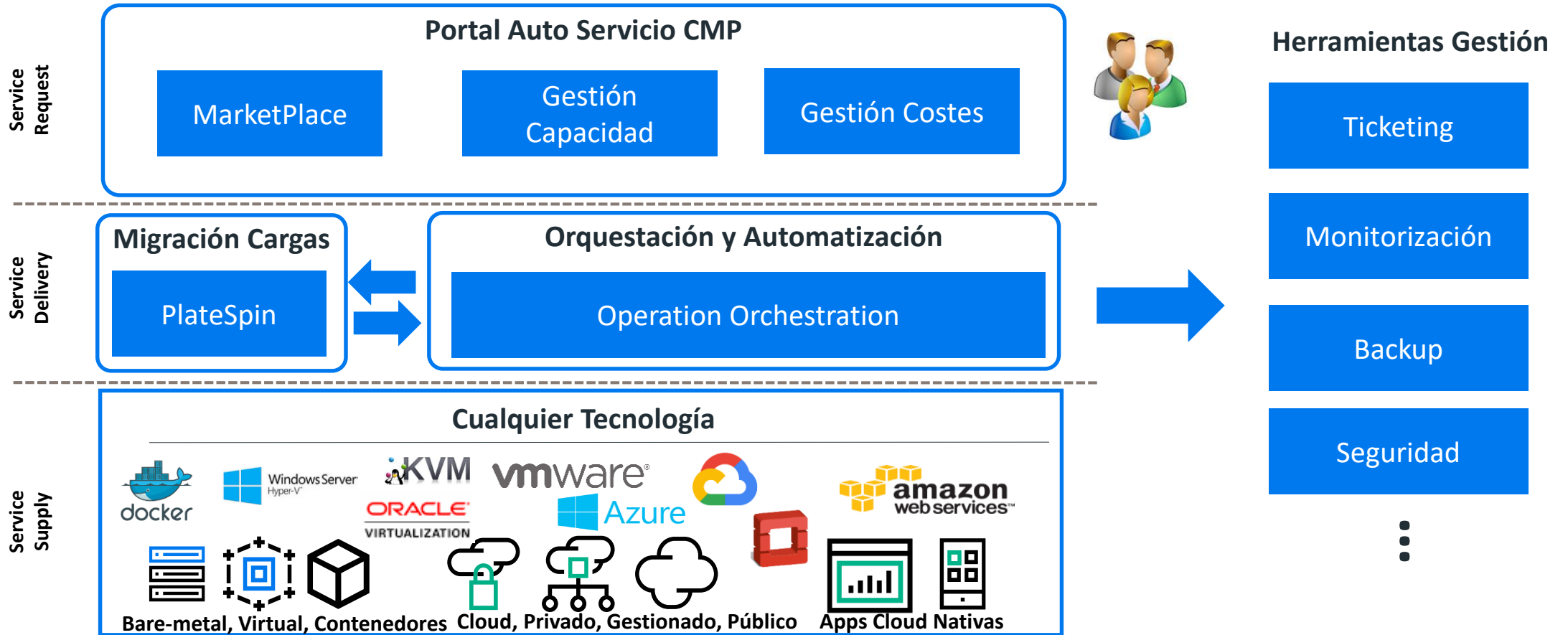
Retos

Requisitos

| | |
|---|---|
|  <p>Control gasto Cloud Público</p> | <p>Agregar y gobernar los servicios de Cloud Público. Optimización de Costes de los Servicios. Selección de la mejor modalidad de despliegue</p> |
|  <p>Entornos Híbridos Complejos</p> | <p>Gestión de recursos unificada. Gestión de entornos mixtos Front End Público, Back end Privado. Gestión vulnerabilidades</p> |
|  <p>Islas de automatización</p> | <p>Orquestación extremo a extremo de los servicios de los procesos de TI</p> |
|  <p>Migraciones lentas y costosas</p> | <p>Movimientos de cargas de trabajo. Migraciones entre entornos Cloud Publico-Cloud Privado-Virtualización</p> |

Cloud Management Platform

Micro Focus Hybrid Cloud Management



Portal de Auto Servicio CMP MarketPlace

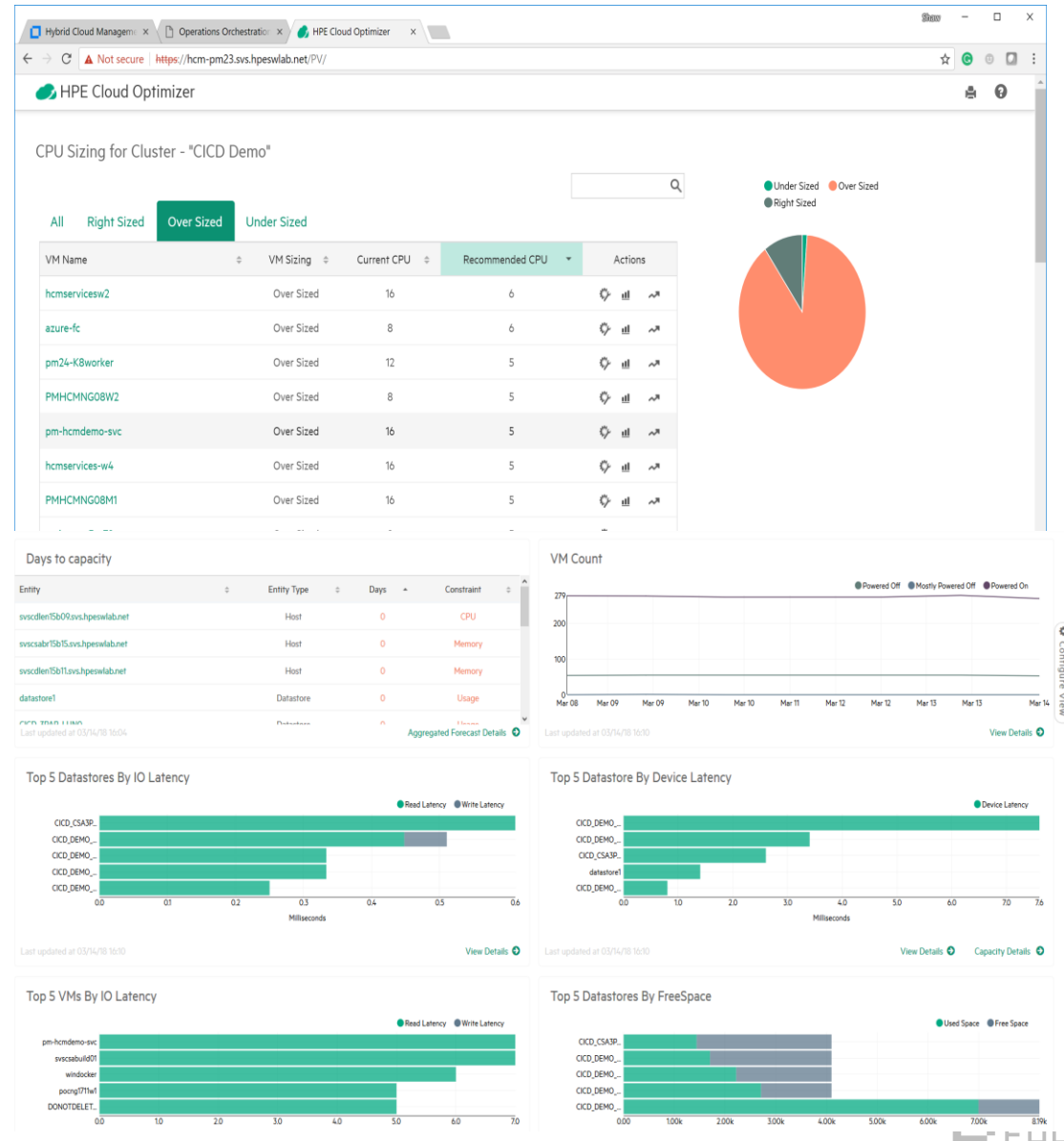
- Catálogo para diferentes tipos de servicios (SaaS, PaaS o IaaS) y modalidades Cloud (privada, pública). Multitenant
- **Agregación y brokering de Multi-Clouds**
- Visibilidad de costes/precios
- Gestión del ciclo de vida. Acciones sobre los servicios
- Widgets/URLs, servicios especializados y contenido externo
- Interfaz de usuario para dispositivos móviles

The screenshot displays the 'HYBRID CLOUD MANAGEMENT' interface. The top navigation bar includes 'Broker Services', 'HYBRID CLOUD MANAGEMENT', 'Content Store', and 'admin'. The main content area is titled 'IMAGES (3084)' and features a search bar and a sidebar with filters for 'Provider Type' (All, Amazon EC2, Microsoft Azure) and 'Image Category' (All, Private Images, Marketplace Images). The main grid shows various services, including 'KNIME Server + Big Data Extensions', 'WordPress Multisite Certified by Bitnami', 'ONTAP Cloud for AWS', 'VM-Series Next-Generation Firewall Bundle', 'Wowza Streaming Engine (Linux PAID)', 'TIBCO Jaspersoft Reporting and Analytics for AWS (Hourly)', 'FS BIG-IP ADC Good 200Mbps Hourly - v11-12', 'WordPress powered by AMIMOTO', 'Parse Server Certified by Bitnami', 'ONTAP Cloud for AWS - High Availability', 'VSRX Next Generation Firewall', 'FS BIG-IP ADC Best 25Mbps Hourly - v11-12', and 'LAMP Powered by'. A detailed view of the 'WordPress Multisite Certified by Bitnami' service is shown on the right, including its description, version (4.9.4-2 on Ubuntu 16.04), and a 'Create an Offering' button. A blue arrow points from the service card in the grid to the detailed view.

Portal Auto Servicio CMP

Gestión de la Capacidad

- Detección de cuellos de botella de utilización (memoria, cpu, I/O) entornos multi-cloud
- Ayuda toma de decisiones de la asignación de carga computacional correcta: vms infrautilizadas y sobreutilizadas
- Recomendaciones de provisión en los entornos cloud privadas
- Previsiones de utilización y escenarios “What-if”



Portal Auto Servicio CMP

Gestión de Costes

- Asignación de presupuesto a las diferentes organizaciones/tenants
- Seguimiento de la asignación presupuestaria (mensual, trimestral, anual)
- Información sobre el presupuesto consumido versus al disponible
- Notificaciones ante el exceso de consumo presupuestario de la organización/tenant

The screenshot displays the 'Budget Quota Policies' interface within the 'HYBRID CLOUD MANAGEMENT' portal. The main content area shows a list of organizations under the 'Product Management Org - OpsBridge' budget. The organizations listed are HCMPMO, HCMRnD, Micro Focus Engineering, OpsBPMO, and OpsBRnD. Each organization's budget consumption and remaining amount are shown, with a red bar indicating an over-budget status for 'Micro Focus Engineering'.

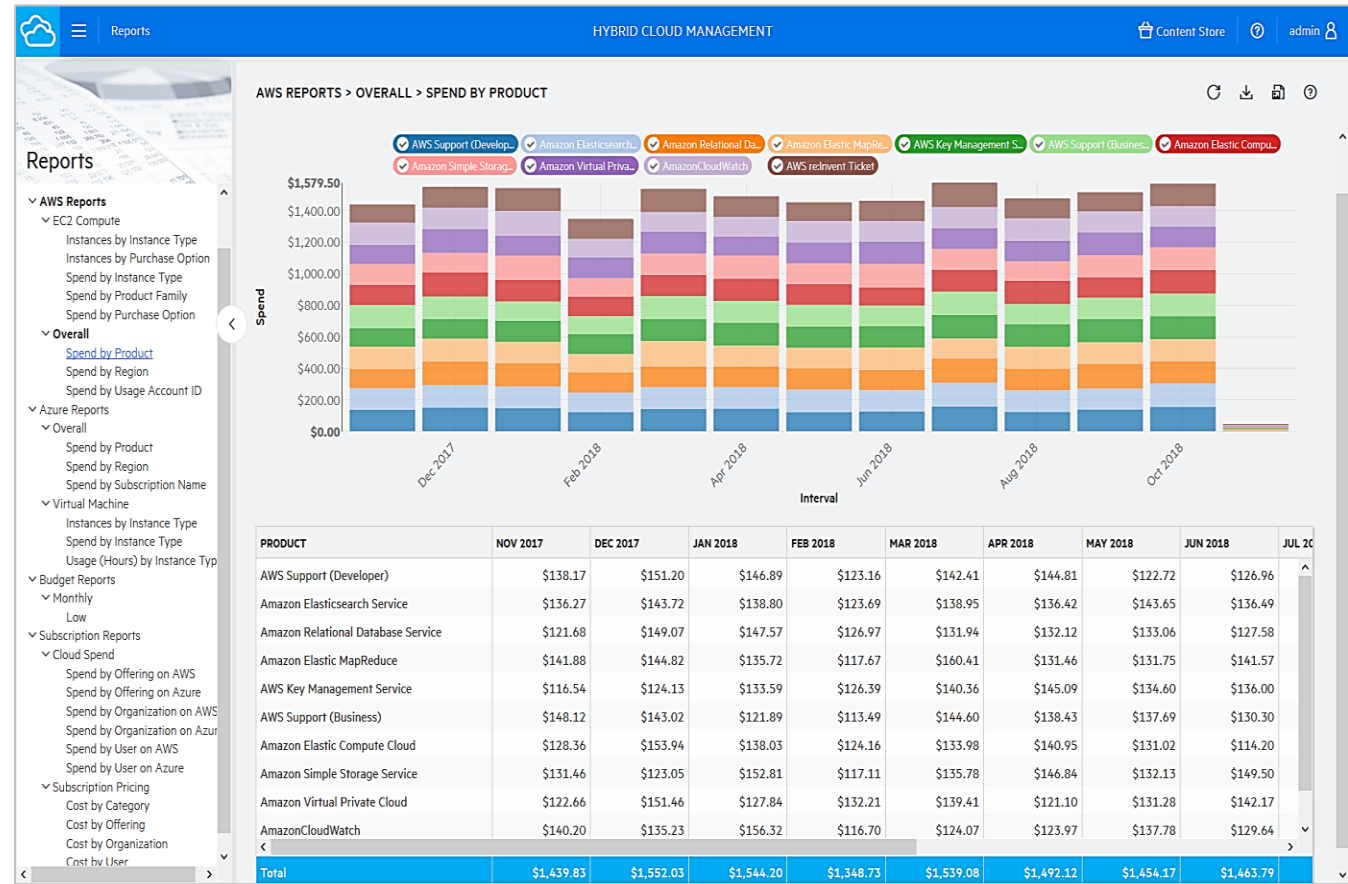
| Organization | Consumed | Left |
|-------------------------|------------|-----------------|
| HCMPMO | \$95.79 | \$1,904.21 |
| HCMRnD | \$107.52 | \$1,892.48 |
| Micro Focus Engineering | \$5,610.27 | \$3,610.27 over |
| OpsBPMO | \$95.79 | \$1,904.21 |
| OpsBRnD | \$0.00 | \$2,000.00 |

The left sidebar includes a 'BUDGET COMPLIANCE SUMMARY' with a pie chart showing 'Within' and 'Over' status, 'USERS TO NOTIFY' (alex.william@microfocus.com), and 'NOTIFICATION SETTINGS' (Notifications are enabled).

Portal Auto Servicio CMP

Gestión de Costes

- Informes sobre los costes, precios de las suscripciones y presupuesto asignados
- Informes costes clouds públicos AWS y Azure a partir de la descargas de las facturas de los proveedores de Cloud Público
- Exportación de los informes en formato csv para su explotación con herramientas de terceros



Orquestación y Automatización

Micro Focus Operations Orchestration

- Creación sencilla de Flujos para automatizar procesos complejos
 - **Multi-Autor**
 - **Studio Drag-n-drop Studio**
 - Gran contenido out-of-the-box (+8000)
 - Debugger integrado para los test de los flujos
- Creación de nuevos Interfaces
 - Permite hablar con cualquier sistema estándar: **Wizards** para crear nuevas integraciones: **WebService, REST, Shell script, PowerShell...**
 - **Importación de scripts**

```
398 -  
399 -  
400 -  
401 -  
402 -  
403 -  
404 -  
405 -  
406 -  
407 -  
408 -  
409 -  
410 -  
411 -  
412 -  
413 -  
414 -  
415 -  
416 -  
417 -  
418 -  
419 -  
420 -  
421 -  
422 -  
423 -  
424 -  
425 -
```

```
406 -  
407 -  
408 -  
409 -  
410 -  
411 -  
412 -  
413 -  
414 -  
415 -  
416 -  
417 -  
418 -  
419 -  
420 -  
421 -  
422 -  
423 -  
424 -  
425 -
```

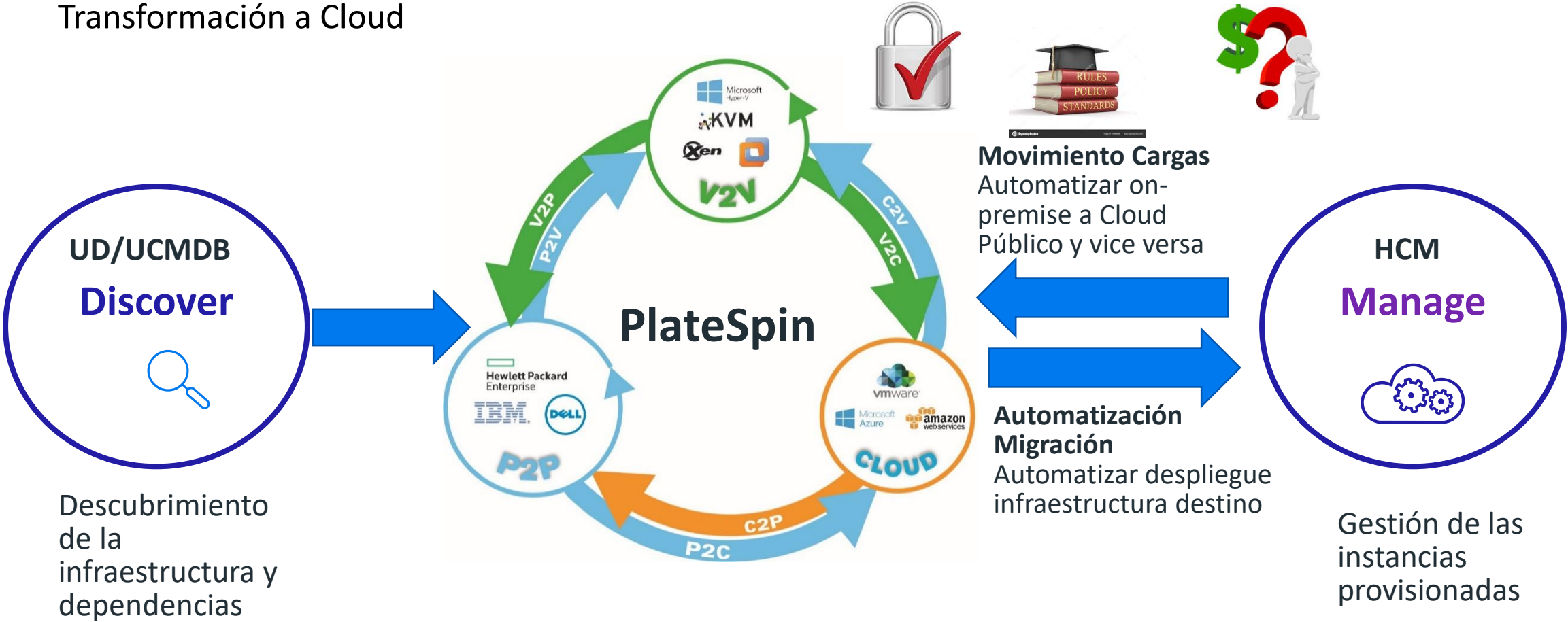
Orquestación y Automatización

Más de 8000 flujos y operaciones disponibles

| | | | | |
|-----------------------------------|---------------------------------------|---------------------------|--------------------------------|---------------------------|
| <p>Incident Management</p> | <p>Configuration Management</p> | | | |
| <p>Hypervisor Management</p> | <p>Database Provisioning</p> | | | |
| <p>Middleware Provisioning</p> | <p>Containers Provisioning</p> | | | |
| <p>Cloud Compute Provisioning</p> | <p>Cloud Management and Placement</p> | | | |
| <p>ChatOps collaboration</p> | <p>Disaster Recovery</p> | <p>Notifications</p> | <p>Monitoring</p> | <p>Storage Management</p> |
| <p>Server Provisioning</p> | <p>Converge Infrastructure</p> | <p>Network Management</p> | <p>SDN and IPAM Management</p> | |

Migración Cargas

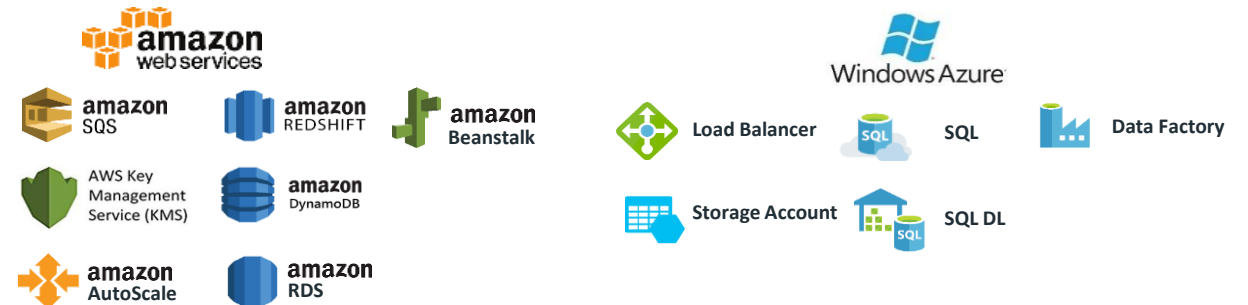
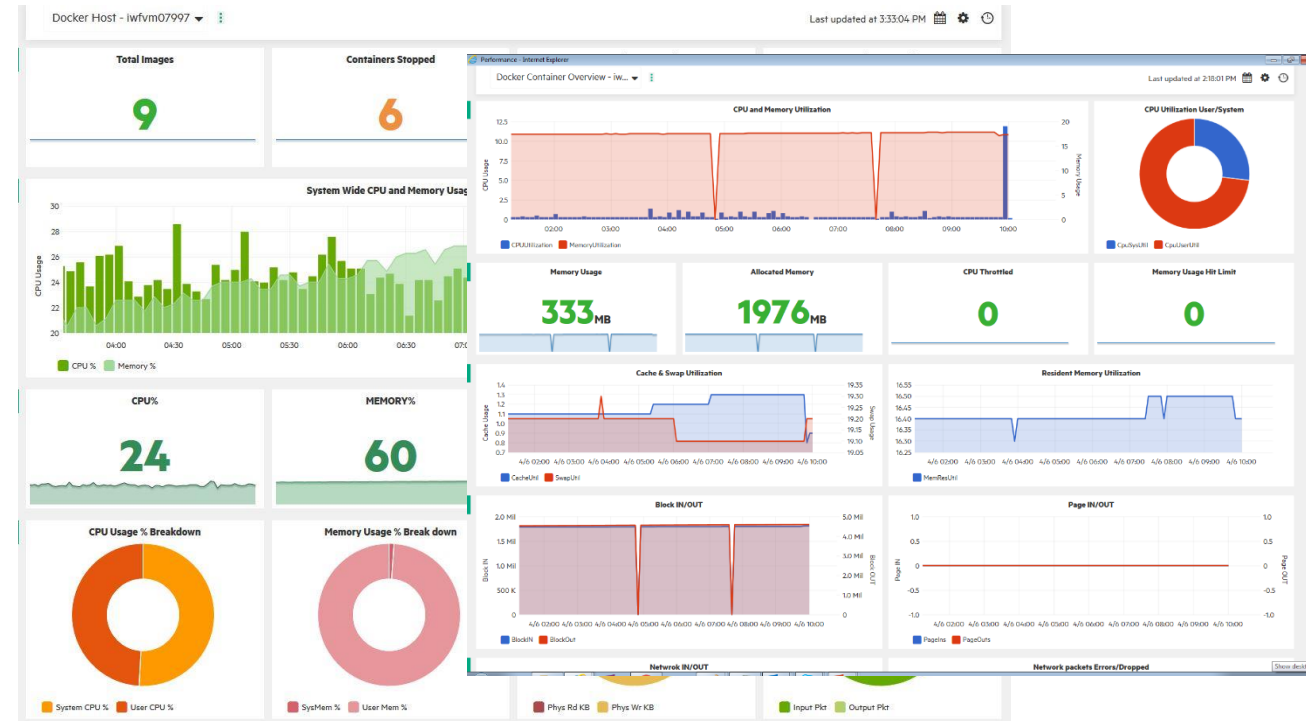
Transformación a Cloud



Monitorización entornos Híbridos

Micro Focus Operations Bridge

- Monitorización automatizada de los recursos provisionados
 - Interfaz del proveedor (e.g. Cloud Watch)
 - Con o sin agentes
- Monitorización unificada de infraestructura tradicional, privada y publica con Management Packs específicos para AWS y Azure
- Monitorización de disponibilidad y rendimiento de hybrid IT
- Comparación SLAs de proveedores de Cloud





Gracias