



**Hewlett Packard  
Enterprise**

# Gestión Integral del Dato

Galo Montes  
HPE Hybrid IT Director de Tecnología.

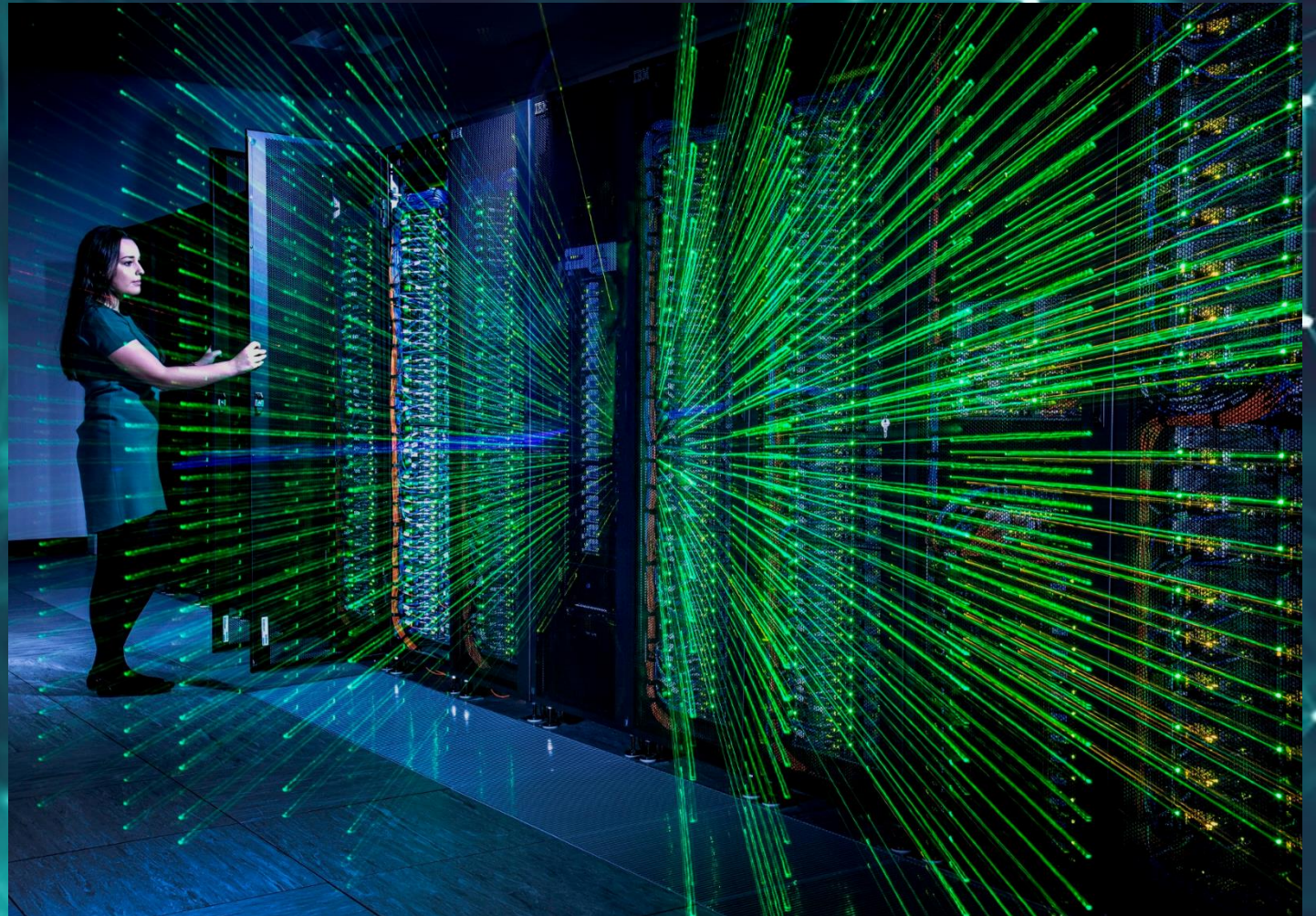
Madrid, Marzo de 2019



# Nuevas formas de consumir los datos

La forma y el medio donde los almacenamos tienen que adaptarse

- Big Data
- Analítica y Deep Learning
- HPC
- IoT
- Hybrid Cloud
- All-Flash
- Archivado
- Ficheros
- Contenedores
- ...



# HPE proporciona el almacenamiento más inteligente para el Hybrid IT



**BASADO EN  
INTELIGENCIA  
ARTIFICIAL**

**AUTÓNOMO Y  
AUTOGESTIONABLE**



**INTEGRE LA NUBE  
Y LOS CENTROS  
DE DATOS**

**HÍBRIDO**



**SE ADAPTE A LAS  
NECESIDADES DEL  
NEGOCIO**

**EN PAGO POR USO**

# El almacenamiento está entrando en una nueva era

## Era of Basic Storage

JBOD

RAID

Zoning

SAN

 Hewlett Packard  
Enterprise

## Era of Advanced Storage

Software defined or  
Hardware enabled

Block/File/Object

Spinning/  
solid state/hybrid

Traditional/converged/  
hyper converged

Fiber Channel, Ethernet

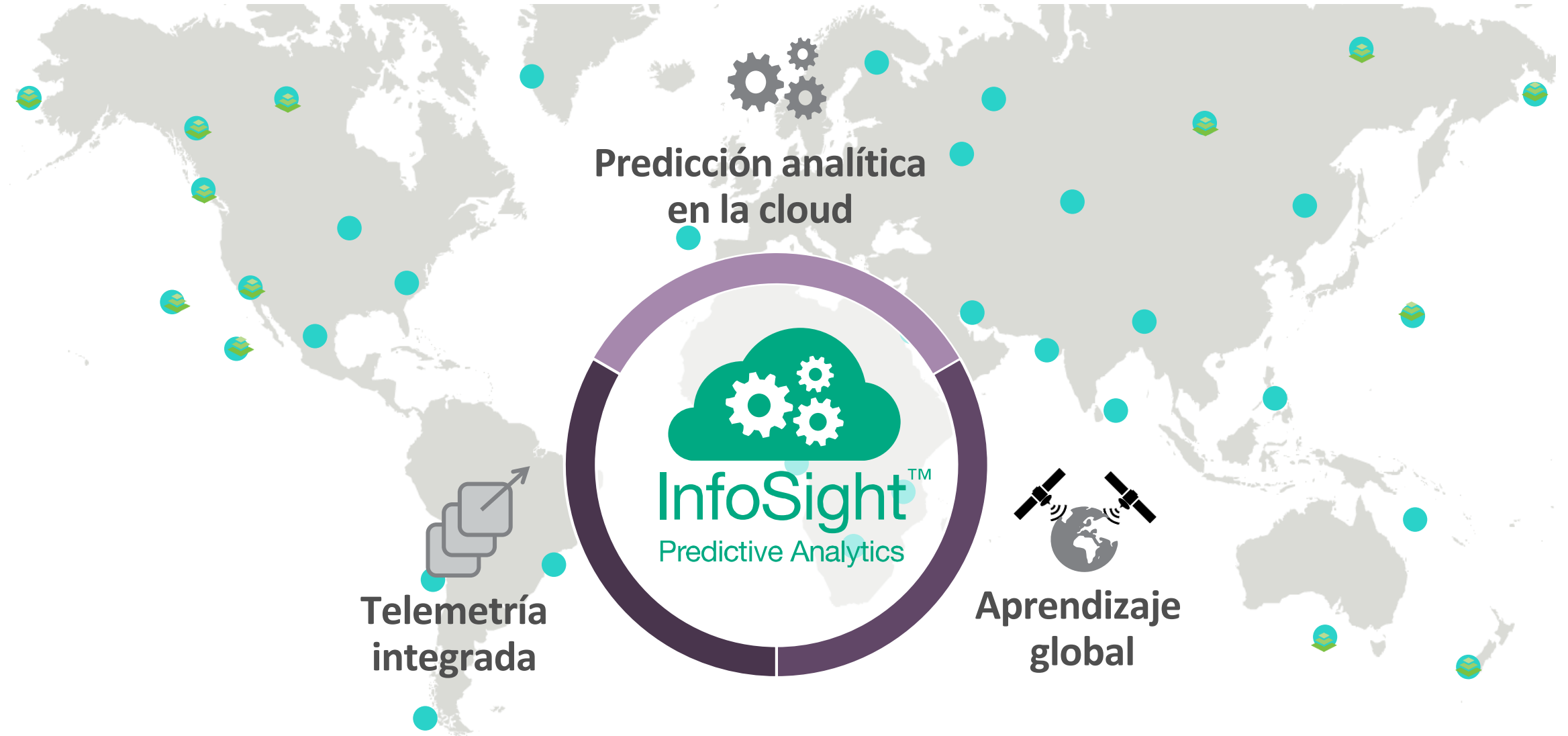
## Era of Intelligent Storage

  
Hewlett Packard Enterprise

# Hay que ir más allá de la infraestructura



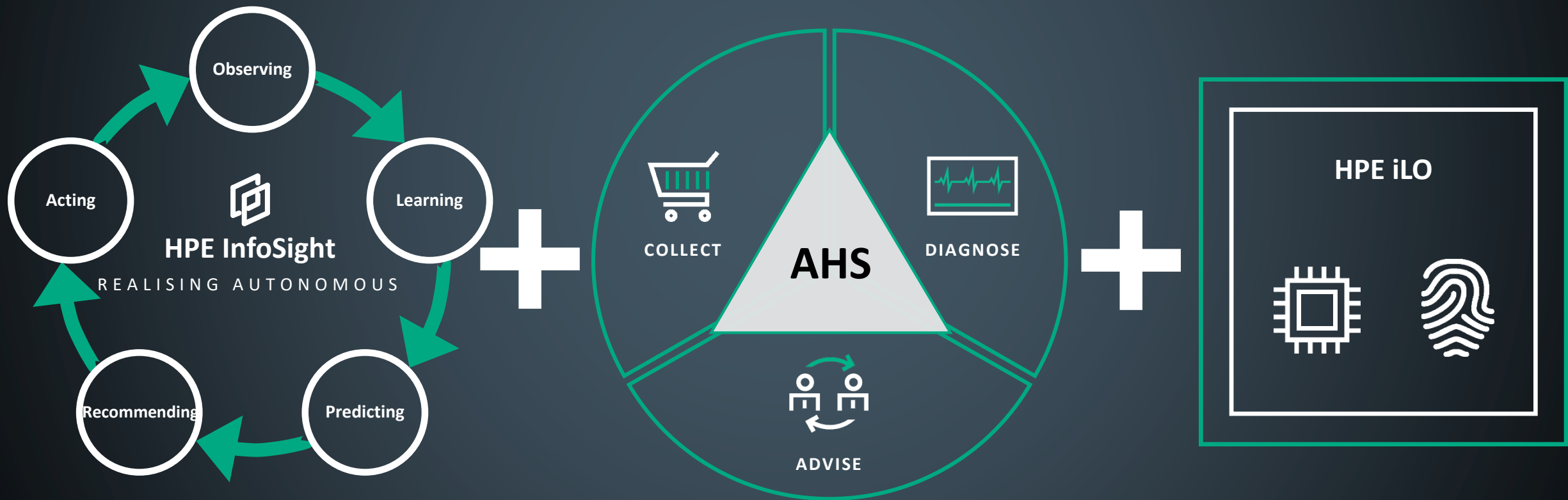
# Infosight asegura mayor disponibilidad y evita incertidumbres



# Anuncio Reciente

HPE PROLIANT, SYNERGY & APOLLO SERVERS

## HPE InfoSight para servidores + software de terceros



# Plataforma Inteligente de Gestión del Datos



## Cloud-based Infrastructure Management

## Cloud-based Data Management

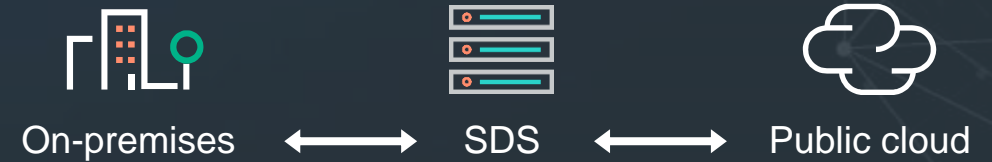


← Movilidad del dato →

A large green double-headed arrow spans the width of the diagram, with the text 'Movilidad del dato' (Data Mobility) centered above it.

## Cualquier carga de trabajo

## Cualquier modelo de consumo





Para el 2020, el **80%** de las compras de hardware y software se basarán en modelos de suscripción que incluirán servicios de la nube pública, servicios de nubes privada ofrecidas por terceros, infraestructura de software y hardware de implantación local, basados en un modelo de suscripción y en un formato de pago por uso.

F R O S T  
&  
S U L L I V A N

Para el **62%** de los clientes,  
el mayor inhibidor del uso de nube pública es la preocupación del acceso no autorizado a datos

Gartner®

El **77%** de los clientes  
cambiarán su relación para su abastecimiento de las TI en los próximos 2 ó 3 años manteniendo un **47%** como infraestructura propia durante 2018

# HPE GreenLake. Soluciones

Acelerando los resultados según sus propios términos

## HPE GreenLake Flex Capacity

Infraestructura y servicios consumidos como servicio

### Almacenamiento

Maximice su infraestructura de almacenamiento simplificándola y flexibilizándola

#### Backup

Copias de seguridad sin preocupaciones con capacidad según crece con su negocio

#### Big Data

Enterprise Hadoop, preintegrado con HPE y tecnología de partners

#### Edge Compute

Tecnología y servicios IOT escalables, en el extremo

#### Database with EDB Postgres

Base de datos de código abierto segura, flexible y preparada para la empresa

#### SAP HANA

Infraestructura certificada y administrada para las necesidades de su empresa

#### Microsoft Azure Stack

Nube híbrida con flexibilidad y simplicidad

Podéis venir a  
probarlo a HPE

Hewlett Packard  
Enterprise

Customer  
Technology Center



# Gracias

